

INFINITE POSSIBILITÀ

EASYTILE

PAVIMENTO A POSA LIBERA
AUTOBLOCCANTE
CON POSSIBILITÀ
DI SALDATURA CHIMICA



SOGEP

THE NATURE OF PLASTICS

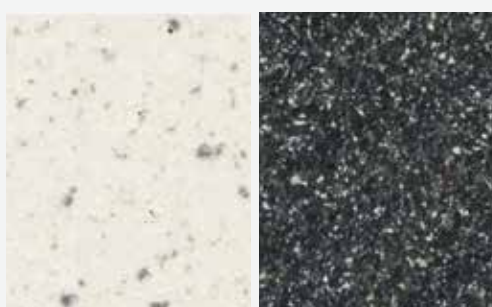
MADE IN ITALY

EASYTILE



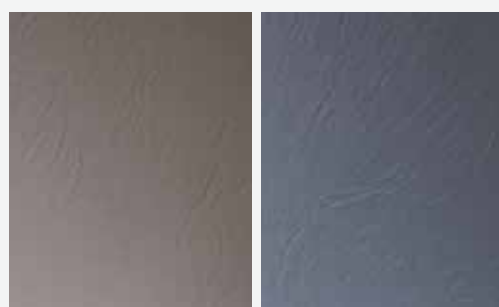
10

32



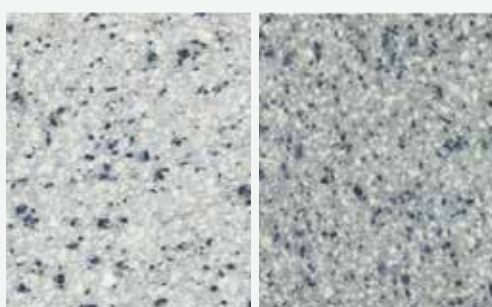
811

404



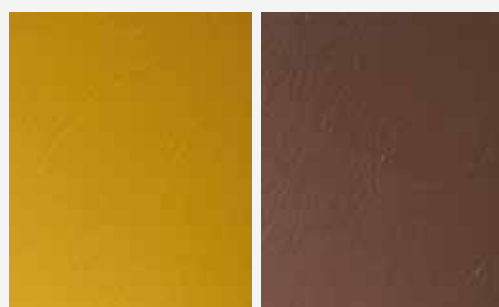
931

34



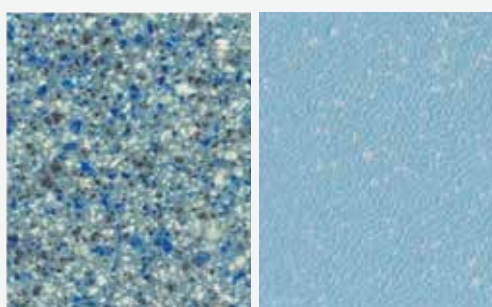
401

400



21

71



406

2004



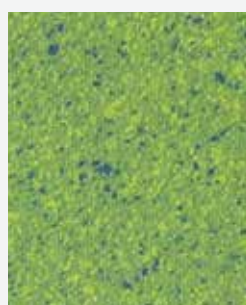
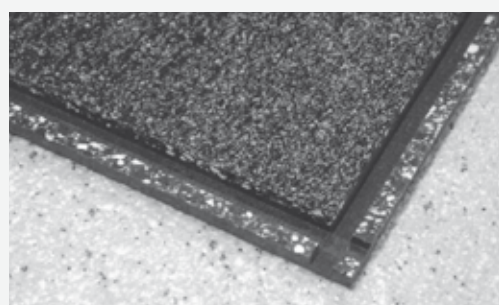
23

45



816

2009



2002

Art. 2091

Easytile è un pavimento in piastrelle autobloccanti.

Lo strato d'usura è composto da una graniglia di PVC rigido, distribuita e legata per fusione termica ad un substrato omogeneo plastificato che ne forma il supporto. È a posa libera, semplice e sicura.

Si consiglia di tenere le piastre scostate circa 1 cm dai muri. Ove ci fosse la necessità è possibile eseguire una saldatura chimica.

Spessore: 7.5 mm

Peso: 11,2 kg/mq ca.

Dimensioni: 50x50 cm

Confezioni: 8 piastre, pari a mq. 2

Resistenza al fuoco: CE classe Bfl-s1

Scivolosità:

Classe DS - EN 13893

R9 - DIN 51130

Impronta residua:

EN 433 0,04 mm

Resistenza alla luce:

EN ISO 105-B02 7


Durezza shore A:

94 (DIN 53505)

Resistenza all'usura:

EN 660-2 2,0/1,5 mm³

Resistenza agli agenti chimici: buona agli olii, ai grassi, ai detergenti e alla maggior parte degli alcali e acidi diluiti.

 Tutte le materie prime utilizzate da Sogega sono acquistate da fornitori qualificati e conformi alla normativa REACH.

Come tutti i pavimenti vinilici, può essere soggetto alle impronte scure provocate da pneumatici o da qualsiasi tipo di ruote, piedini, ecc. in gomma. Effettuare la posa ad una temperatura ambiente di almeno 18°C, mantenendo tale condizione nelle 24 ore precedenti e successive all'installazione.