

FORZA INVISIBILE, RESISTENZA EVIDENTE

# ACRIWHEEL

PAVIMENTO CARRELLABILE  
AUTOBLOCCANTE  
AD ALTA EFFICIENZA

HIGH PERFORMANCE SELF-  
BLOCKING FLOORING  
SUITABLE FOR WHEELS

SUSEPA

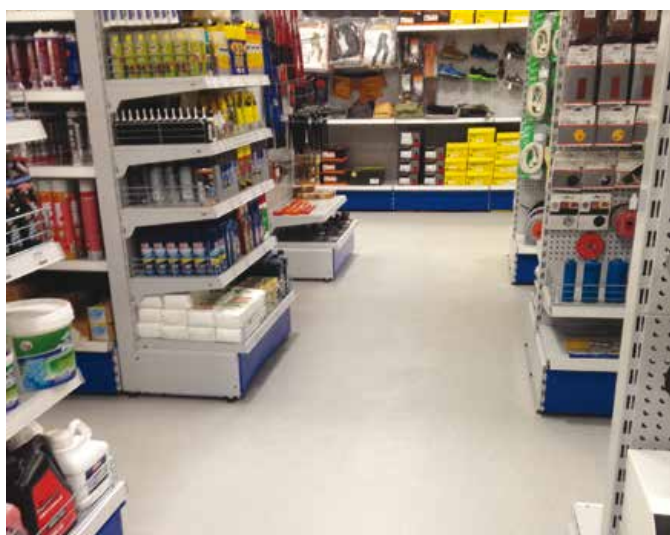
THE NATURE OF PLASTICS

 MADE IN ITALY

# ACRIWHEEL



La fase di posa / Installation phase



Il risultato finale / The final result

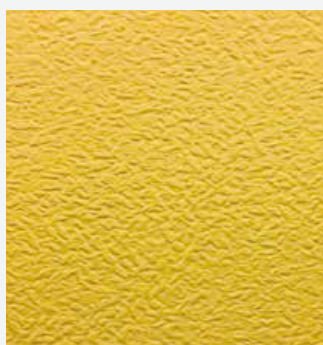
Acriwheel è un pavimento in piastrelle autobloccanti.

Lo strato d'usura è composto per la versione granigliata, da una miscela ottenuta dalla macinazione di una massa di PVC rigido, distribuita e legata per fusione termica ad un substrato di PVC omogeneo plastificato che ne forma il supporto; nella versione tinta unita, da uno strato d'usura realizzato con resine viniliche riciclabili, elastomeri, plastificanti primari e cariche minerali inerti.

È a posa libera, estremamente semplice e sicura.

Verificare sempre con il nostro ufficio tecnico le condizioni dei locali di posa.

## UNITO / SOLID



21



931



34



32



Magazzino / Warehouse flooring

Acriwheel is a self-blocking type of flooring.

The wear layer of the granulate version is made of an excellent blend of rigid PVC thermally bonded onto a homogeneous plasticised PVC substrate. The wear layer of the solid version is made of recyclable vinyl resins, elastomers, primary plasticiser and inert mineral loads.

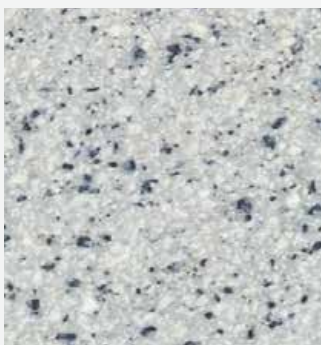
Loose laying, extremely safe and simple to install.

The suitability of the installation areas must be verified with our technical department.

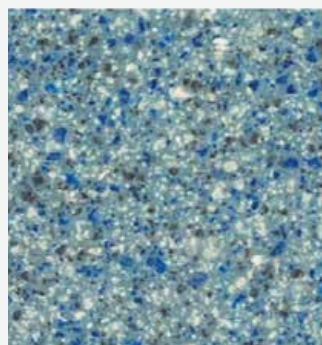


Centro sportivo / Fitness center flooring

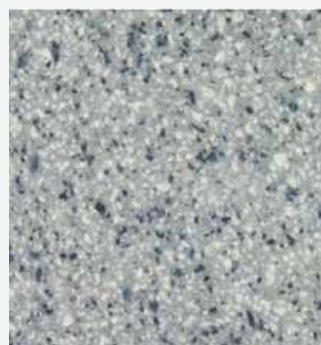
## GRANIGLIATO / GRANULATED



401



406



400



404

# ACRIWHEEL



## Art. 3007

### Spessore / Thickness

3.0 mm

### Peso / Weight

4.3 kg/mq ca.

### Formato / Format

Piastre 960 x 480 mm  
Autoposante ad incastro  
taglio puzzle

Tiles 960 x 480 mm  
Self-blocking tiles  
Puzzle cut

### Confezioni / Packaging

Scatole da 10 piastre  
(pari a 4.60 mq)  
Boxes of 10 tiles  
(equals to 4.60 sqm)

## Art. 3009

### Spessore / Thickness

5.0 mm

### Peso / Weight

7.2 kg/mq ca.

### Formato / Format

Piastre 960 x 480 mm  
Autoposante ad incastro  
taglio puzzle

Tiles 960 x 480 mm  
Self-blocking tiles  
Puzzle cut

### Confezioni / Packaging

Scatole da 6 piastre  
(pari a 2.76 mq)  
Boxes of 6 tiles  
(equals to 2.76 sqm)

## Art. 3008

### Spessore / Thickness

4.0 mm

### Peso / Weight

5.8 kg/mq ca.

### Formato / Format

Piastre 960 x 480 mm  
Autoposante ad incastro  
taglio puzzle

Tiles 960 x 480 mm  
Self-blocking tiles  
Puzzle cut

### Confezioni / Packaging

Scatole da 8 piastre  
(pari a 3.68 mq)  
Boxes of 8 tiles  
(equals to 3.68 sqm)

## Art. 3010 CARRELLABILE SUITABLE FOR WHEELS

### Spessore / Thickness

6.0 mm

### Peso / Weight

8.6 kg/mq ca.

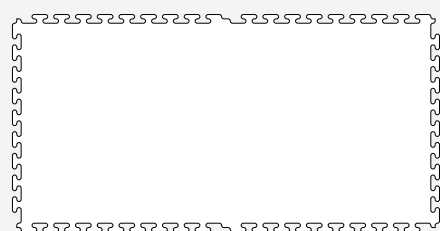
### Formato / Format

Piastre 960 x 480 mm  
Autoposante ad incastro  
taglio puzzle

Tiles 960 x 480 mm  
Self-blocking tiles  
Puzzle cut

### Confezioni / Packaging

Scatole da 5 piastre  
(pari a 2.30 mq)  
Boxes of 5 tiles  
(equals to 2.3 sqm)



TAGLIO PUZZLE  
PUZZLE CUT

Basso impatto ambientale  
Environmentally friendly



RICICLABILE  
RECYCLABLE



Sistema Qualità cert. N.782  
Norma UNI EN ISO 9001:2008

## Resistenza al fuoco:

CE classe Bfl-s1

## Scivolosità:

Classe R9/DS (granigliato)  
R9 - (unito)

## Impronta residua:

EN 433 0,04 mm

## Resistenza alla luce:

6-7 scala dei blu

## Durezza shore A:

94 (DIN 53505)

## Resistenza all'usura:

EN 660-2 2,0/1,5 mm<sup>3</sup>

## Resistenza agli agenti

**chimici:** buona agli olii,  
ai grassi, ai detergenti e alla  
maggior parte degli alcali e acidi  
diluiti.

## Resistente ai microorganismi

## Fire resistance:

CE class Bfl-s1

## Slip resistance:

Classe R9/DS (granulated)  
R9 - (solid)

## Indentation:

EN 433 0,04 mm

## Light fastness:

6-7 blue scale

## Shore hardness A:

94 (DIN 53505)

## Wear resistance:

EN 660-2 2,0/1,5 mm<sup>3</sup>

## Resistance to chemical agents:

good with oils and grease,  
detergents and the majority of  
alkali and diluted acids.

## Resistant to microorganism

Tutte le materie prime utilizzate da Sogega sono  
acquistate da fornitori qualificati e conformi alla  
normativa REACH

All raw materials are purchased by Sogega  
from qualified suppliers and in compliance with  
REACH regulation.

Come tutti i pavimenti vinilici, può essere  
soggetto alle impronte scure provocate  
da pneumatici o da qualsiasi tipo di ruote,  
piedini, ecc. in gomma. Effettuare la posa ad  
una temperatura ambiente di almeno 18°C,  
mantenendo tale condizione nelle 24 ore  
precedenti e successive all'installazione.

As for all vinyl flooring, prolonged contact with  
tires or other rubber objects can cause indelible  
brown marks. Installation should be carried  
at least at 18°C. This temperature should  
be maintained for 24 hours before and after  
installation.